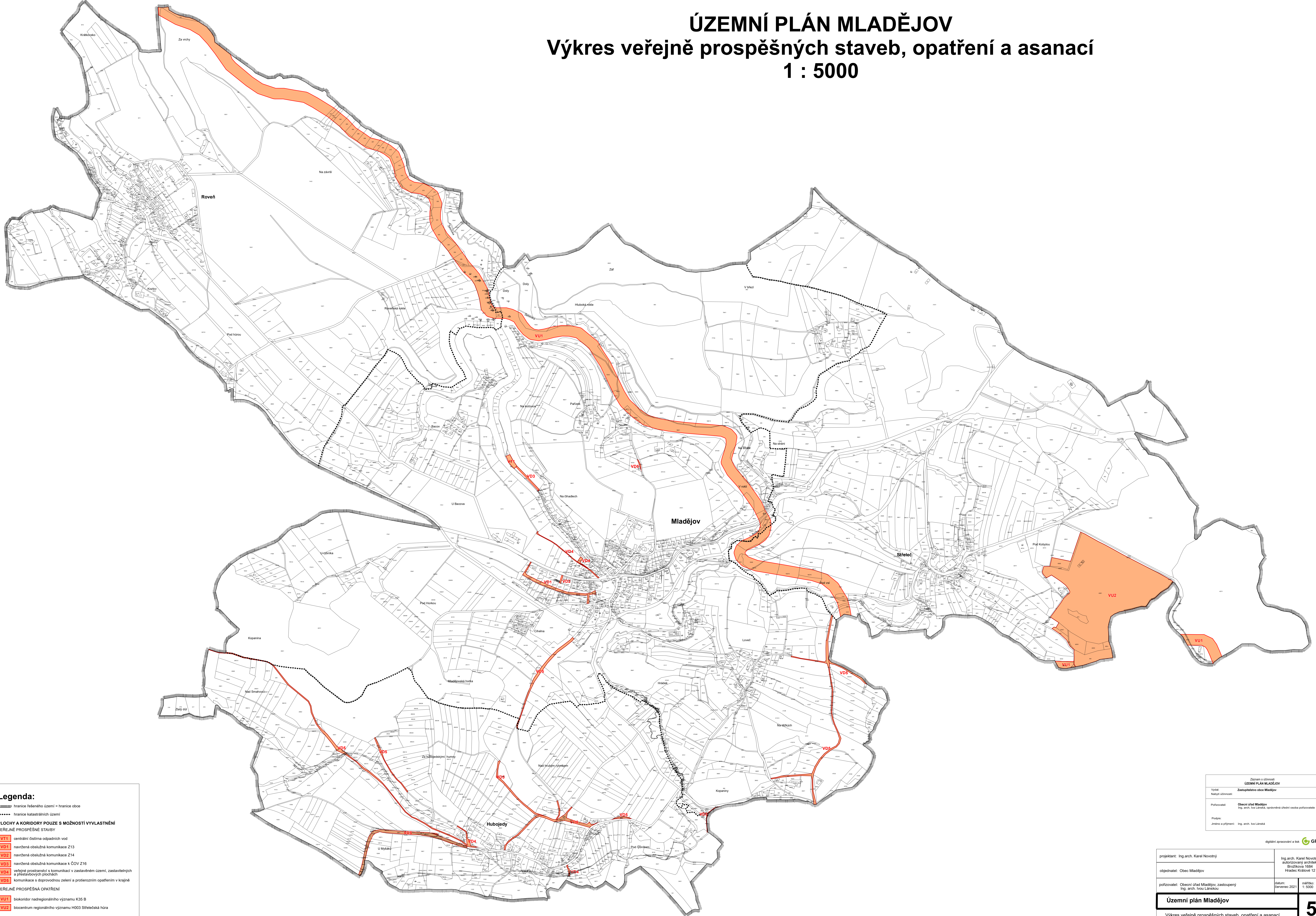


# ÚZEMNÍ PLÁN MLADĚJOV

## Výkres veřejně prospěšných staveb, opatření a asanací

### 1 : 5000



**Legenda:**

- hranice řešeného území = hranice obce
- hranice katastrálních území

**PLOCHY A KORIDORY POUZE S MOŽNOSTÍ VYVLASTNĚNÍ****VEŘEJNÉ PROSPĚŠNÉ STAVBY**

- VT1 centrální čistírna odpadních vod
- VD1 navržena obslužná komunikace Z13
- VD2 navržena obslužná komunikace Z14
- VD3 navržena obslužná komunikace k ČOV Z16
- VD4 veřejná prostranství a komunikací v zastavěném území, zastavitelných a přestavbových plochách
- VD5 komunikace s doprovodnou zelení a protierozním opatřením v krajinně

**VEŘEJNÉ PROSPĚŠNÁ OPATŘENÍ**

- VU1 biokoridor nadregionálního významu K35 B
- VU2 biocentrum regionálního významu H003 Střelecká hora

Zájem o účinnost  
**ÚZEMNÍ PLÁN MLADĚJOV**  
Vydal: Nežijí účinnosti:  
Zastupitelstvo obce Mladějov

Poradovatel: Obecní úřad Mladějov  
Ing. arch. Iva Lánská, oprávněná úřední osoba pořizovatele

Podpis: Jindro a příměst: Ing. arch. Iva Lánská

projektant: Ing. arch. Karel Novotný  
objednatel: Obec Mladějov

Ing. arch. Karel Novotný  
autORIZOVANÝ architekt  
Brožkova 1694  
Hradec Králové 12

pořizovatel: Obecní úřad Mladějov, zastoupený  
Ing. arch. Iva Lánskou

datum: červenec 2021  
mřítko: 1 : 5000

Územní plán Mladějov

Výkres veřejně prospěšných staveb, opatření a asanací

5